

Qui ho pot sol·licitar?

Les persones que reuneixin les condicions següents:

- Tenir un nen/nena admès a l' Escola Bressol Municipal (Sarrià de Ter)
- Presentar sol·licitud i documentació dins de termini (**del 17 de juny al 28 de juny de 2024**). La sol·licitud es pot presentar telemàticament fent una instància genèrica al web de l'Ajuntament de Sarrià de Ter o presencialment a les Oficines d'Atenció Ciutadana en horari de 9:00 a 13:00h
- No tenir deutes amb l'escola Bressol ni amb l'Ajuntament.
- No trobar-se en cap dels supòsits que impedeixen tenir la consideració de beneficiari, d'acord amb el que estableix l'article 13.2 de la Llei 38/2003, de 17 de novembre , general de subvencions.
- No superar aquests barems econòmics establerts a les bases:

TERMINI :

Del 15 al 28 de juny de 2023

Famílies de dos membres:	21.102,00€
Famílies de tres membres:	27.711,00€
Famílies de quatre membres:	32.870,00€
Famílies de cinc membres:	37.301,00€
Famílies de sis membres:	41.580,00€
Famílies de set membres:	45.870,00€
Famílies de vuit membres:	49.644,00€



Ajuntament de Sarrià de Ter



Escola Bressol Municipal
Confetti
de Sarrià de Ter



Full informatiu

Ajuts a
l'escolarització
d'infants

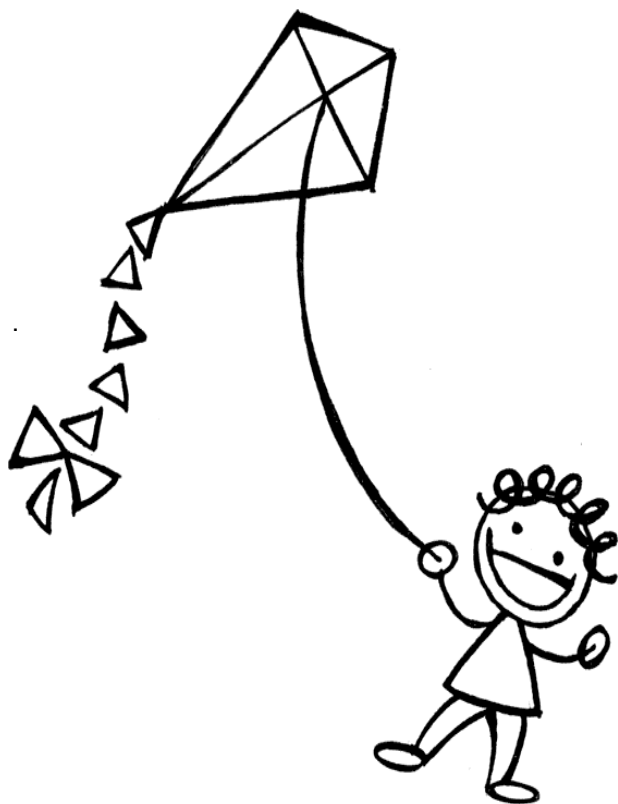


**CURS
2024/2025**

SARRIÀ DE TER

Quins ajuts hi ha?

Les famílies amb vulnerabilitat econòmica poden sol·licitar ajuts en concepte d'escolarització d'infants de 0 a 2 anys de la Generalitat (en cas que es convoquin) o del propi Ajuntament. Els ajuts atorgats es destinaran a minorar la quota de la mensualitat de l'Escola Bressol, en cap cas seran objecte de subvenció la quota de material, de menjador ni de serveis extraordinaris.



Quina documentació cal adjuntar?

*Recorda consultar les Bases de l'Ajut a la web de l'Ajuntament de Sarrià de Ter ja que aquest és un tríptic informatiu resum.

El full de sol·licitud us serà facilitat a l'Oficina d'Atenció Ciutadana o el podeu descarregar de la web.

Haureu de portar la documentació, que fa referència a **totes les persones que conviuen al mateix domicili que les persones interessades i que constin en el volant de convivència.**

-
- Sol·licitud signada i omplerta en tots els camps indicats.
 - La documentació bàsica (DNI, llibre família) serà consultada a l'Escola Bressol i Ajuntament de Sarrià de Ter.
 - Documentació econòmica: una opció per cada un dels membres computables de la unitat familiar en edat laboral:
 - Opció 1) Fotocòpia de l'última declaració anual de l'IRPF presentada (exercici 2023).
 - Opció 2) En el cas de no tenir obligació de fer la declaració d'IRPF, o en el cas que s'hagi modificat substancialment la situació econòmica, cal aportar:
 - Certificat d'imposicions íntegres de l'IRPF de l'últim exercici fiscal, de tots els membres computables de la unitat familiar que no l'hagin feta, emès per l'Agència Estatal d'Administració Tributària i Les 3 últimes nòmines.
 - En el cas de no estar treballant: Certificat de l'oficina de Treball de la Generalitat en que s'especifiqui si es percep prestació per desocupació/ subsidi i la seva quantia i el Certificat de vida laboral actualitzat.

Altres documentació específica:

- Certificat Renda Garantida de Ciutadania/ERTE/ERTO
- Jubilació, orfenesa, ajut de dependència
- Conveni separació/divorci
- Carnet de família nombrosa
- Carnet de família monoparental.
- Certificat de reconeixement grau disminució .
- Certificat acolliment
- Informe de CDIAP

Les famílies ateses per Serveis Bàsics Atenció Social i que hagin lliurat la documentació prèviament, seran exemptes de la presentació d'aquesta documentació.

De quina quantitat és l'ajut?

Depenent de la valoració serà:

- Un 50%, 40% , 30% ,20% o 10% de descompte en la quota mensual d'escolarització depenent de la puntuació obtinguda.
- un 70% quota menjador en famílies en situació de vulnerabilitat econòmica

Com sabré si m'han concedit o no l'ajut?

La resolució serà comunicada per notificació electrònica a les persones interessades.

A partir de setembre s'aplicarà el descompte corresponent.

