

Qui ho pot sol·licitar?

Les persones que reuneixin les condicions següents:

- Tenir un nen/nena admès a l' Escola Bressol Municipal (Sarrià de Ter)
- Presentar sol·licitud i documentació dins de termini (**del al 15 al 28 de juny de 2023**). La sol·licitud es pot presentar telemàticament fent una instància genèrica al web de l'Ajuntament de Sarrià de Ter o presencialment a les Oficines d'Atenció Ciutadana en horari de 9:00 a 13:00h
- No tenir deutes amb l'escola Bressol ni amb l'Ajuntament.
- No trobar-se en cap dels supòsits que impedeixen tenir la consideració de beneficiari, d'acord amb el que estableix l'article 13.2 de la Llei 38/2003, de 17 de novembre , general de subvencions.
- No superar aquests barems econòmics establerts a les bases:

TERMINI :

Del 15 al 28 de juny de 2023

Famílies de dos membres:	21.102,00€
Famílies de tres membres:	27.711,00€
Famílies de quatre membres:	32.870,00€
Famílies de cinc membres:	37.301,00€
Famílies de sis membres:	41.580,00€
Famílies de set membres:	45.870,00€
Famílies de vuit membres:	49.644,00€



Ajuntament de Sarrià de Ter



Escola Bressol Municipal
Confetti
de Sarrià de Ter



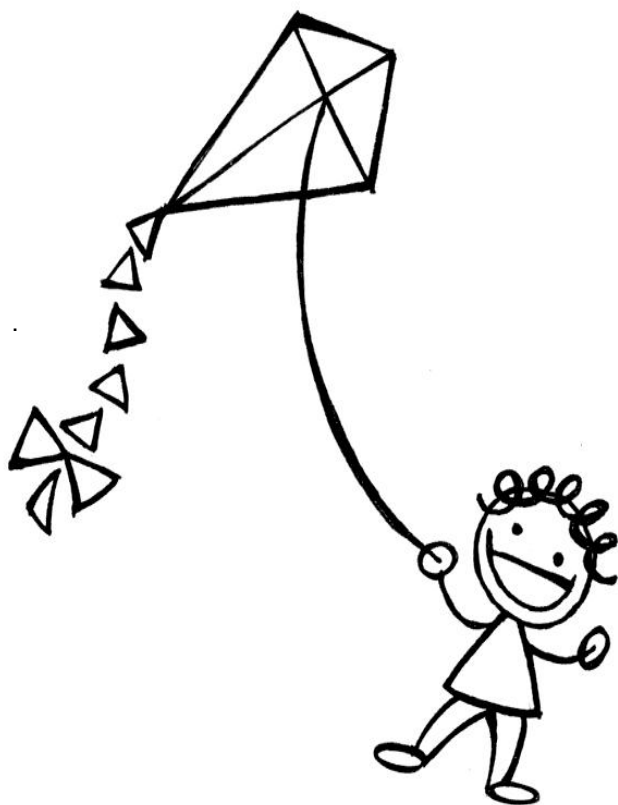
Full informatiu



SARRIÀ DE TER

Quins ajuts hi ha?

Les famílies amb vulnerabilitat econòmica poden sol·licitar ajuts en concepte d'escolarització d'infants de 0 a 2 anys de la Generalitat (en cas que es convoquin) o del propi Ajuntament. Els ajuts atorgats es destinaran a minorar la quota de la mensualitat de l'Escola Bressol, en cap cas seran objecte de subvenció la quota de material, de menjador ni de serveis extraordinaris.



Quina documentació cal adjuntar?

*Recorda consultar les Bases de l'Ajut a la web de l'Ajuntament de Sarrià de Ter ja que aquest és un tríptic informatiu resum.

El full de sol·licitud us serà facilitat a l'Oficina d'Atenció Ciutadana o el podeu descarregar de la web.

Haureu de portar la documentació, que fa referència a **totes les persones que conviuen al mateix domicili que les persones interessades i que constin en el volant de convivència.**

- Sol·licitud signada i omplerta en tots els camps indicats.
- La documentació bàsica (DNI, llibre família) serà consultada a l'Escola Bressol i Ajuntament de Sarrià de Ter.
- Documentació econòmica: una opció per cada un dels membres computables de la unitat familiar en edat laboral:
 - Opció 1) Fotocòpia de l'última declaració anual de l'IRPF presentada (exercici 2022).
 - Opció 2) En el cas de no tenir obligació de fer la declaració d'IRPF, o en el cas que s'hagi modificat substancialment la situació econòmica, cal aportar:
- Certificat d'imposicions íntegres de l'IRPF de l'últim exercici fiscal, de tots els membres computables de la unitat familiar que no l'hagin feta, emès per l'Agència Estatal d'Administració Tributària i Les 3 últimes nòmines.
- En el cas de no estar treballant: Certificat de l'oficina de Treball de la Generalitat en que s'especifiqui si es percep prestació per desocupació/ subsidi i la seva quantia i el Certificat de vida laboral actualitzat.

Altres documentació específica:

- Certificat Renda Garantida de Ciutadania/ERTE/ERTO
- Jubilació, orfenesa, ajut de dependència
- Conveni separació/divorci
- Carnet de família nombrosa
- Carnet de família monoparental.
- Certificat de disminució.
- Certificat acolliment
- Informe de CDIAP

Les famílies ateses per Serveis Bàsics Atenció Social i que hagin lliurat la documentació prèviament, seran exemptes de la presentació d'aquesta documentació.

De quina quantitat és l'ajut?

Depenent de la valoració serà:

- Un 50%, 40% , 30% ,20% o 10% de descompte en la quota mensual d'escolarització depenent de la puntuació obtinguda.

En cap cas el descompte s'efectuarà sobre la quota de material ni la despesa de menjador o d'altres serveis extraordinaris.

Com sabré si m'han concedit o no l'ajut?

La resolució serà comunicada per notificació electrònica a les persones interessades.

A partir de setembre s'aplicarà el descompte corresponent.

